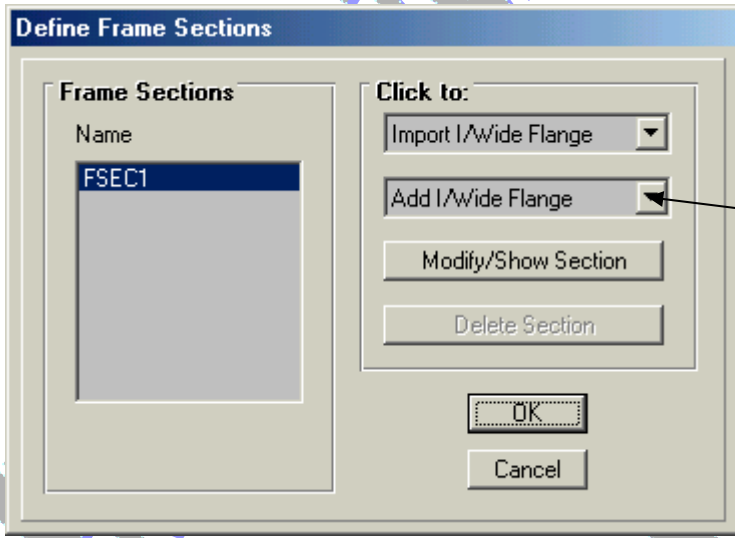


* بعد ذلك تأتي مرحلة تعريف القطاعات
فمن القائمة Define نختار أمر Frame

I Sections

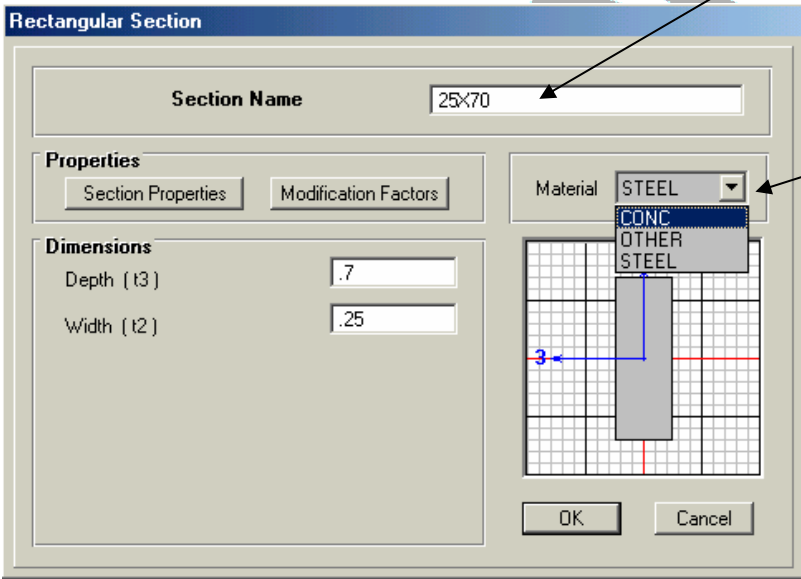
فيظهر مربع الحوار كما بـ
(الشكل رقم 1-3-أ)



من هذه القائمة نختار أمر
Add Rectangular فيظهر مربع
الحوار كما بـ (الشكل رقم 1-3-ب)

(شكل رقم 1-3-أ)

نقوم بتحديد اسم القطاع ونختار
الإسم الذي يدل على القطاع مثل



(شكل رقم 1-3-ب)

ويتم تحديد نوع مادة القطاع من
قائمة الـ Material
وأبعاد القطاع في منطقة الـ
Dimensions

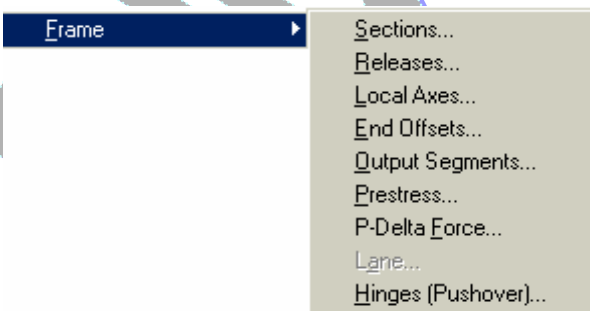
وإذا كان عندي أكثر من قطاع
نختار أمر Add

Rectangular مرة أخرى

ونسمي القطاع الجديد ونعرف

خصائصه وهكذا لبقية القطاعات

وهكذا نكون قد عرفنا القطاعات للبرنامج ولتحديد أين يقع هذا القطاع في المسألة نقوم أولاً



بتحديد العنصر المراد تعريف القطاع له ثم من
قائمة Assign نختار أمر Frame ثم نختار

I Sections ونختار القطاع المطلوب لهذا

العنصر ثم نضغط على OK وهكذا لبقية العناصر